

SYNDROME DOULOUREUX PELVIEN

A.PROST & M-A OTTMANN

- Névralgie pudendale
- Névralgie ilio-inguinale, ilio-hypogastrique, génito-fémorale, névralgie obturatrice
- Syndrome myofascial et douleurs pelvi-périnéales
- Syndrome douloureux vésicale
- Disménorrhée
- Endométriose
- Vulvodynie
- Coccygodynie
- Syndrome douloureux pelvien complexe



PROGRAMME

Dates : 10 - 11 Octobre 2025

Horaires : 9h-12h / 13h-17h

Durée : 2 jours - 14h

Objectif :

comprendre le Syndrome Douloureux Pelviens (SDP), expressions des symptômes, mise en place d'un axe de traitement adapté et spécifique, intégration des techniques de kinésithérapie dans la prise en charge des SDP, initiation aux techniques de désensibilisation tissulaire (Massage Neural).

Prix : 450€

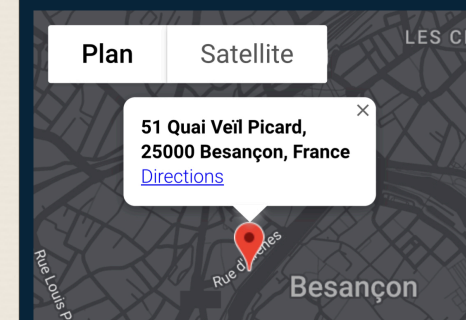
Eligible au crédit d'impôt formation

INFOS PRATIQUES

www.poleveilpicard.com

En voiture - Parking d'Arène - Gratuit
1h
Accès tram - Ligne T1 et T2 - Arrêt
Battant

[Cliquez-ici](#)



PÔLE VEIL PICARD
49-51 Quai Veil Picard 25000 BESANÇON

03 81 53 75 50

contact@poleveilpicard.com



INSCRIPTION

Nom Prénom.....

Adresse postale.....

Adresse mail professionnelle

.....

Numéro téléphone

Paiement par chèque à l'ordre de

POLE VEIL PICARD

ou par virement (RIB sur demande)

Bulletin d'inscription à renvoyer avant le 10/09/25

POLE VEIL PICARD

Inscription formation

49-51 Quai Veil Picard

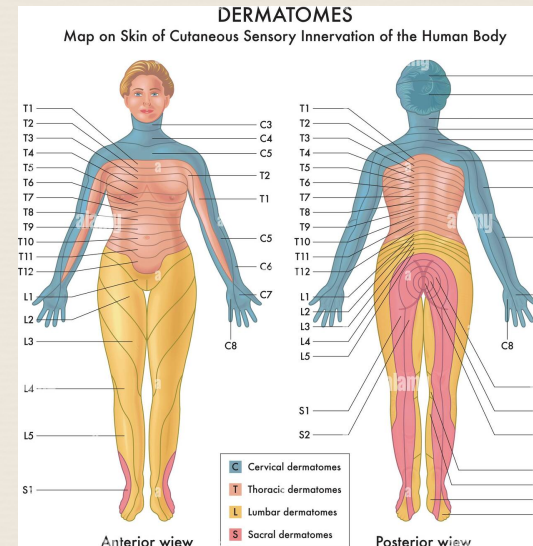
25000 BESANCON

SYNDROME DOULOUREUX PELVIEN

La pelvi-périnéologie est une discipline médicale qui englobe tous les organes liés au pelvis et au périnée, incluant les muscles.

Elle aide à comprendre, diagnostiquer, et prendre en charge les différentes pathologies pelviennes et périnéales dans leur ensemble. Les douleurs pelviennes et périnéales chroniques surviennent dans des circonstances multiples.

Quelque soit leur origine, l'évolution de ces douleurs dépassent souvent l'organe à travers lequel elle s'exprime.



Dans un soucis pédagogique la formation alternera théorie et pratique. L'initiation aux techniques tissulaires implique des techniques de massage et thérapie manuelle. En participant à la formation les stagiaires acceptent de travailler en binôme.